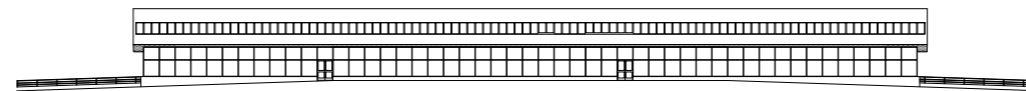
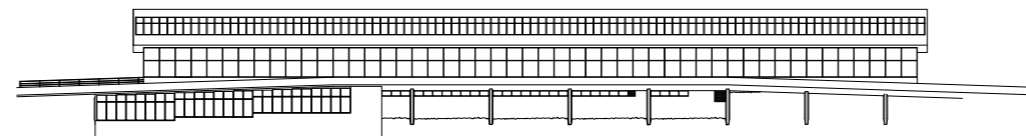
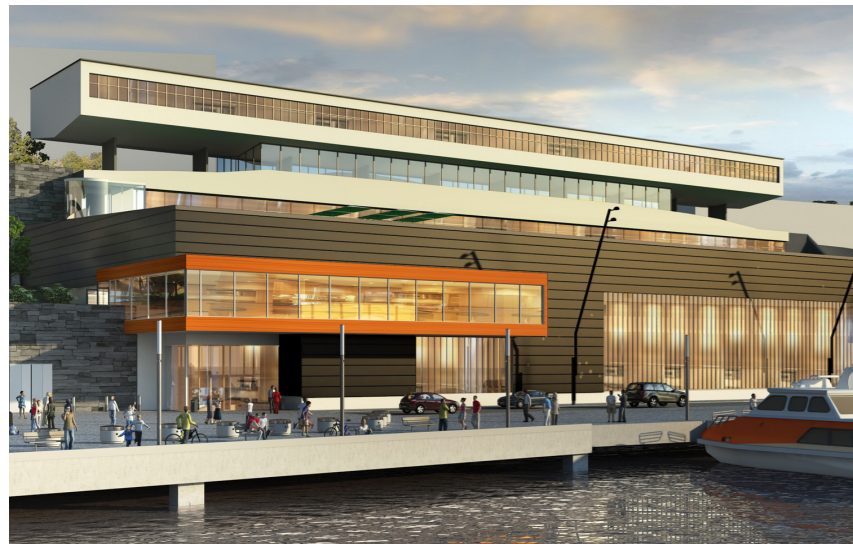


MUNSPELET

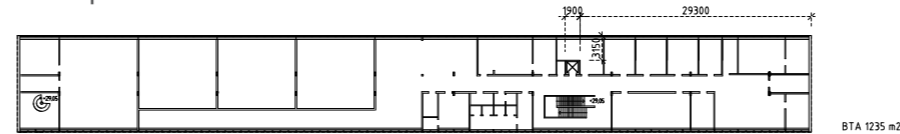


MUNSPELET - En av Sveriges mest kända byggnader

En av Sveriges mest kända byggnader, Munspelet, ritades av arkitekt Olof Thunström. Huset ritades för att ursprungligen fungera som huvudkontor för kvarnverksamheten och den slutliga utformningen av Munspelet skapades av arkitekt Claes Tottie. Munspelet invigdes 1966. Den glasade entrévåningen var ursprungligen en tredjedel så stor som idag men byggdes igen redan efter några år.

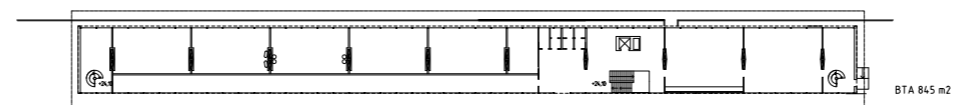


Övre plan



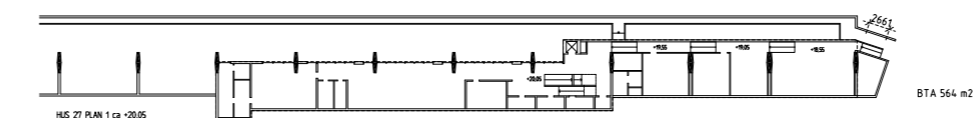
HUS 27 PLAN 3 ca -29,05

Entréplan



HUS 27 PLAN 2 ca -28,10

Nedre plan



HUS 27 PLAN 1 ca -20,05

FAKTA

Byggår: 1966, delvis ombyggd 1974
Arkitekt: KF / Thunström, Claes Tottie
Totalarea: 2 645 kvm
Lokalarea: 2 150 kvm
Area nedre plan: ca 565 kvm
Area entréplan: ca 845 kvm
Area övre plan: ca 1 235 kvm
Antal plan: 3

KONSTRUKTION

Bärs av kraftiga pelarskivor c/c 9 m.

PLANBESTÄMMELSER

Detaljplanen anger att byggnaden får användas till centrumverksamhet. Byggnaden får inte rivas. Byggnadens yttre ska bevaras alternativt får ändringar utföras som innebär återställande till ursprunglig utformning enligt gestaltungsprogram. En del av utrymmet i markplan ska vara allmänt tillgängligt till en fri höjd av 3,5 meter. Detaljplanen anger att hela området är en kulturhistorisk värdefull miljö och åtgärder som kan försvansa denna miljö får inte vidtagas.